

Museus Brasileiros

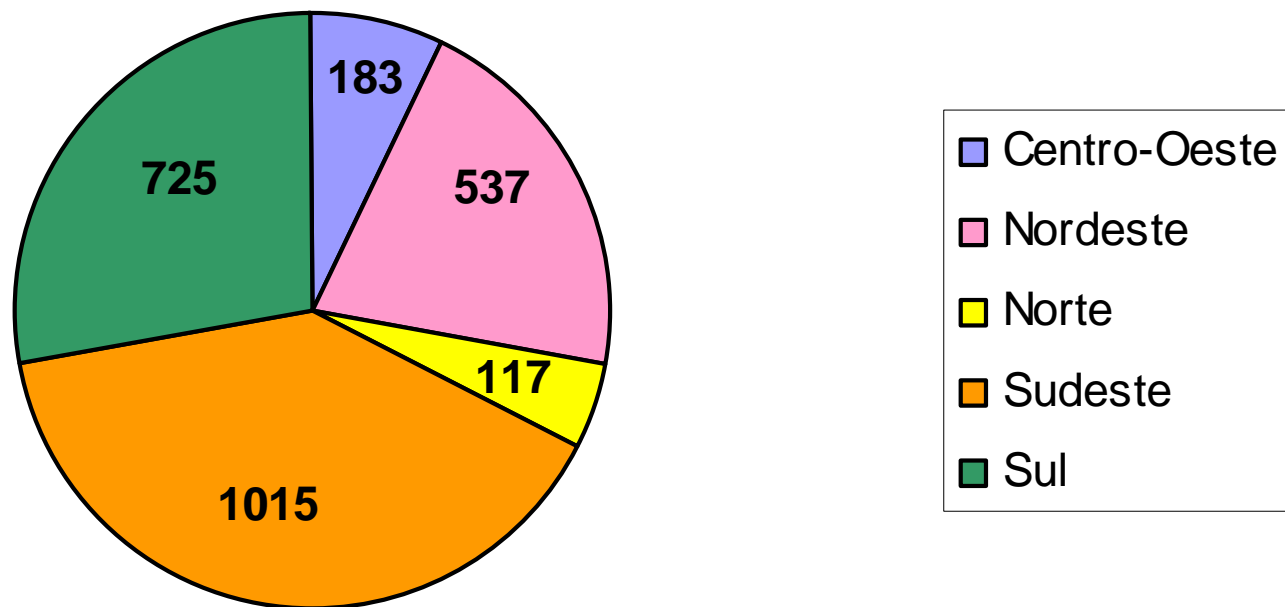
Outubro de 2008

Perfil do Setor Museológico

- Cerca de 2.600 unidades museológicas;
- 64% museus públicos e 36% museus privados;
- 20 mil empregos diretos.



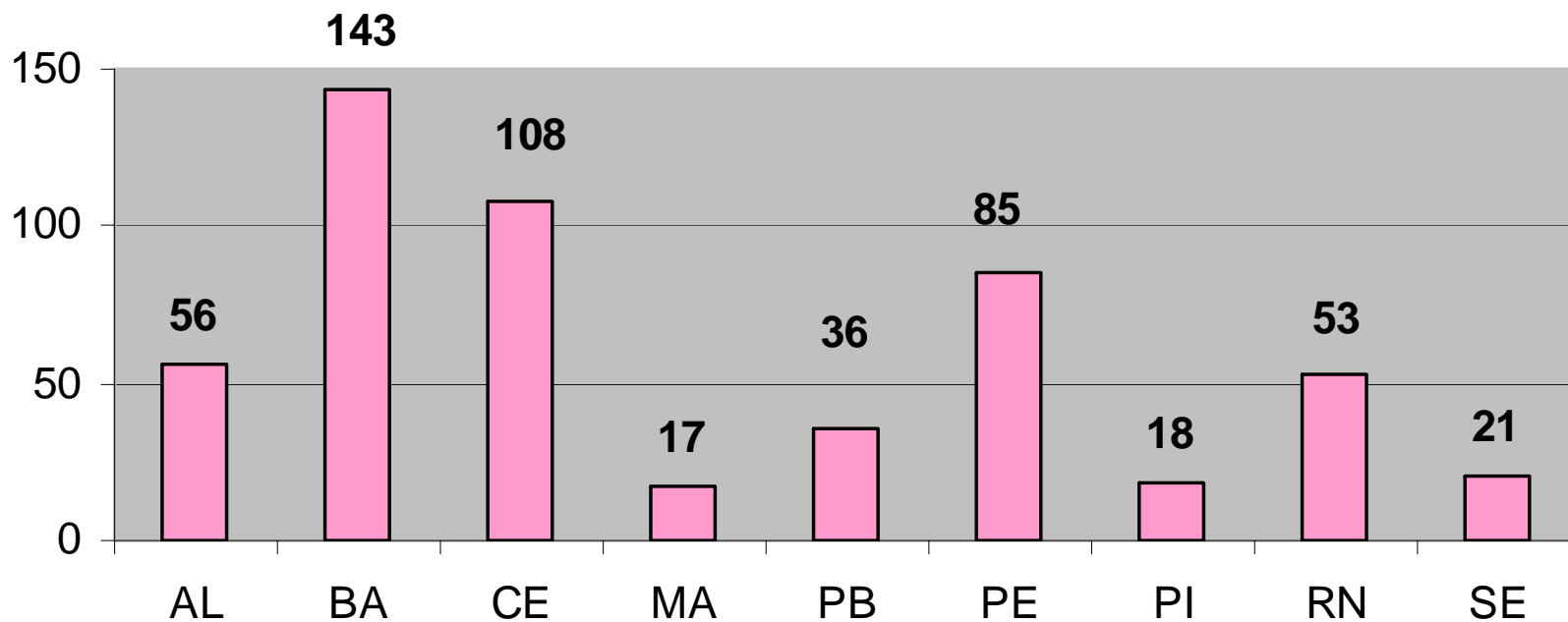
Número de Museus Presenciais Mapeados por Região



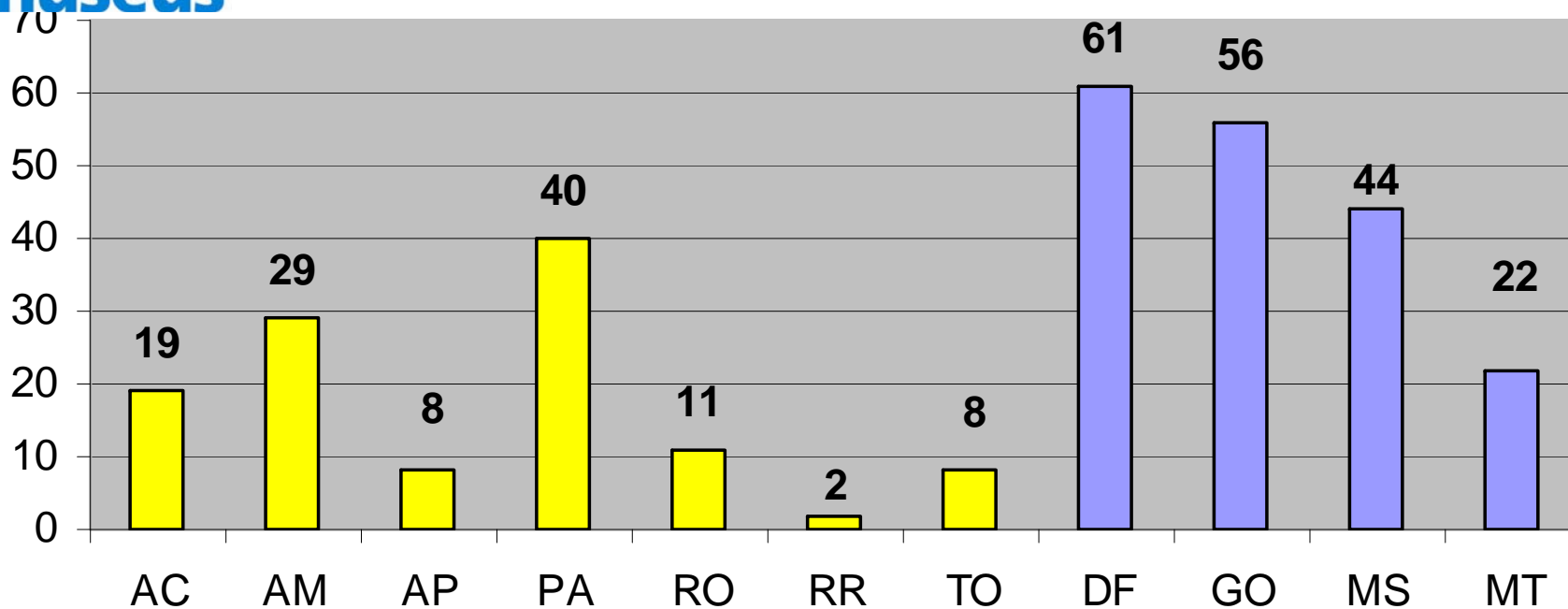
Museus por Unidade da Federação



Museus Mapeados por UF - Região Nordeste



Museus Mapeados por UF - Regiões Norte e Centro- Oeste



Museus Mapeados por UF - Regiões Sudeste e Sul



Museus por Município



Brasil

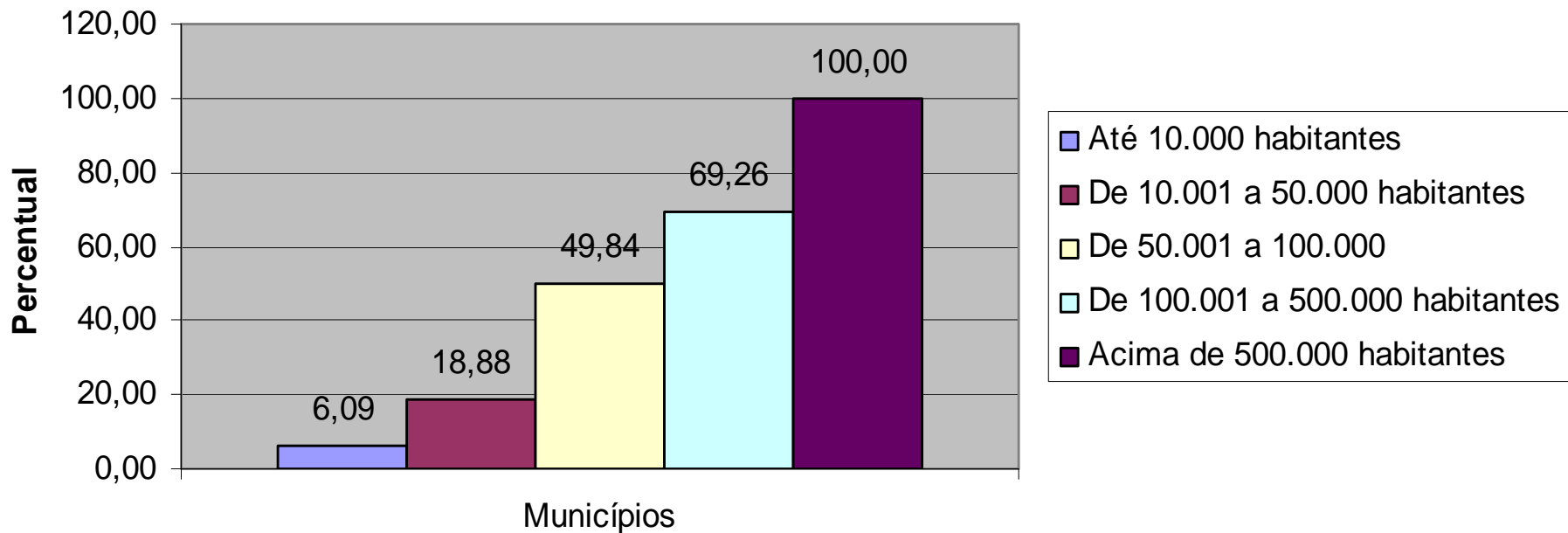
5.564 municípios

N° de municípios com museus
1.002

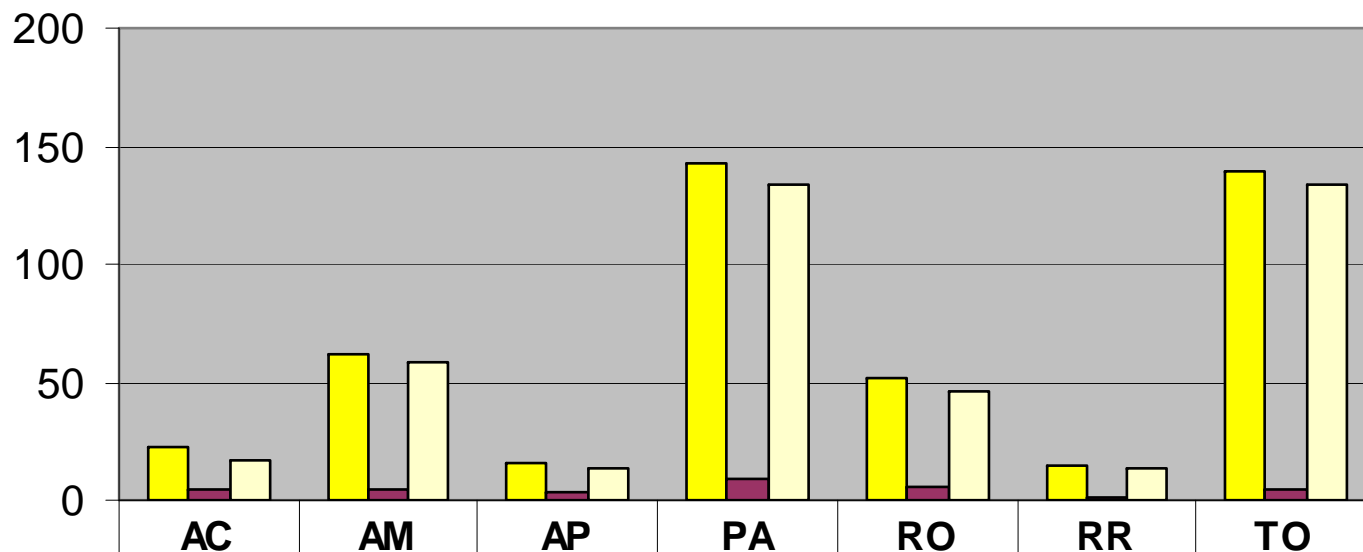
Municípios brasileiros com museus
18,01%



Percentual de municípios com museus, por nº habitantes (CNM)

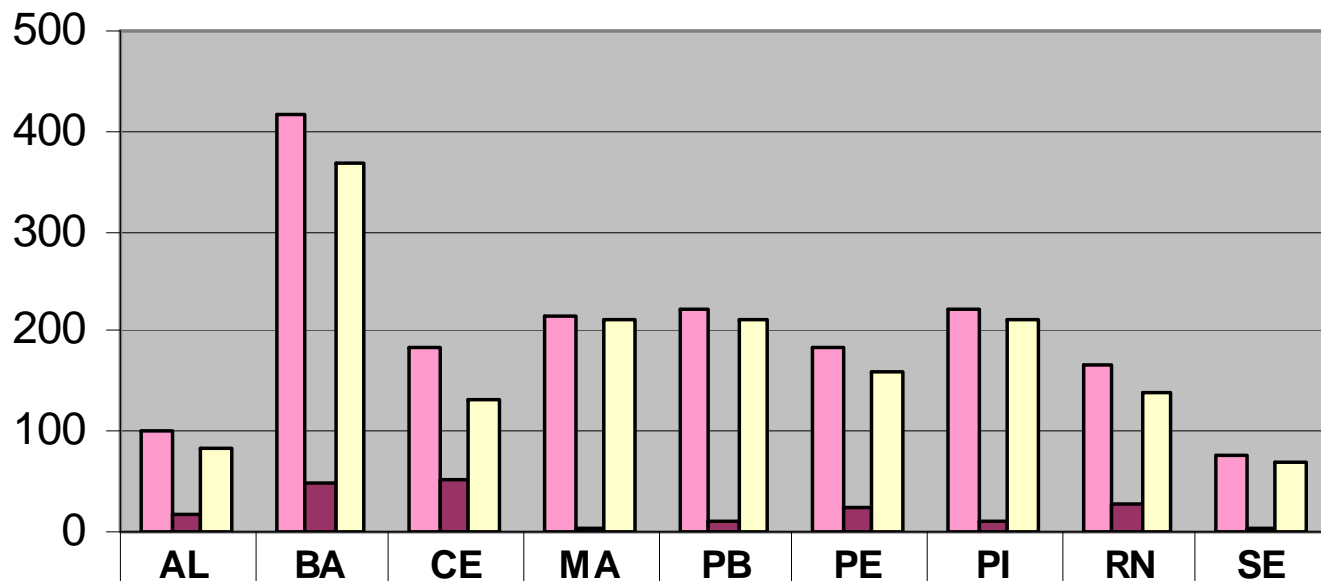


Região Norte



	AC	AM	AP	PA	RO	RR	TO
Nº de municípios, segundo o IBGE	22	62	16	143	52	15	139
Nº de municípios com museus	5	4	3	9	6	1	5
Nº de municípios sem museus	17	58	13	134	46	14	134

Região Nordeste



Nº de municípios, segundo o IBGE

Nº de municípios com museus

Nº de municípios sem museus

102

417

184

217

223

185

223

167

75

19

49

53

5

12

25

11

27

5

83

368

131

212

211

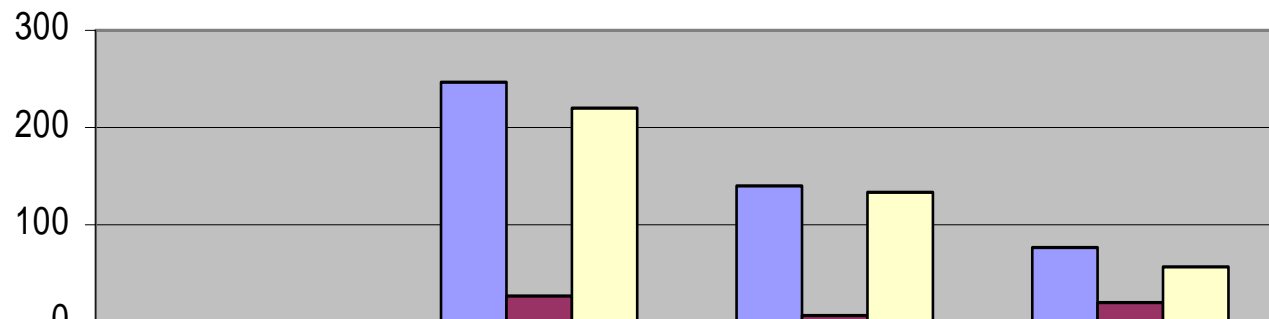
160

212

140

70

Região Centro-Oeste



Nº de municípios, segundo o IBGE

DF

GO

MT

MS

1

246

141

78

Nº de municípios com museus

1

27

7

20

Porcentagem de municípios com museus

0

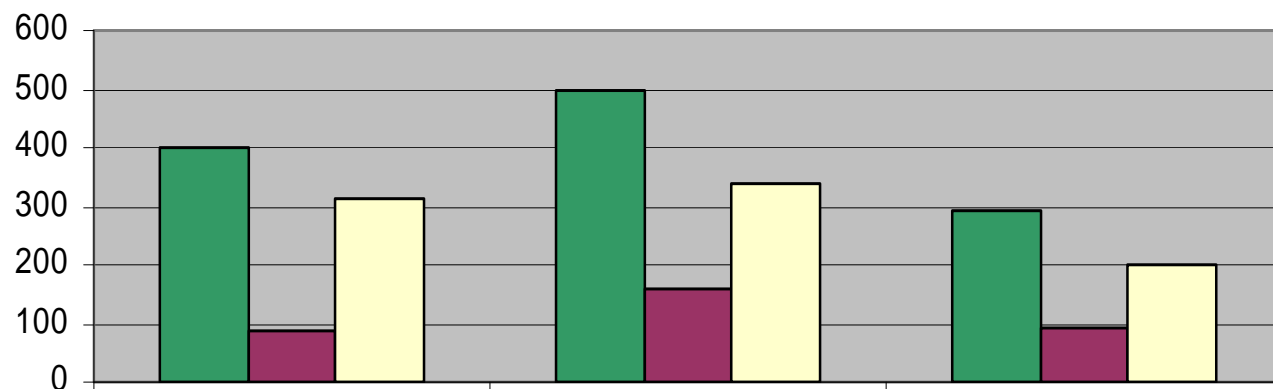
219

134

58

Região Sul

cadastro
nacional de
mapeando a diversidade museal brasileira
museus



Nº de municípios, segundo o IBGE

PR

399

RS

496

SC

293

Nº de municípios com museus

87

159

93

Porcentagem de municípios com museus

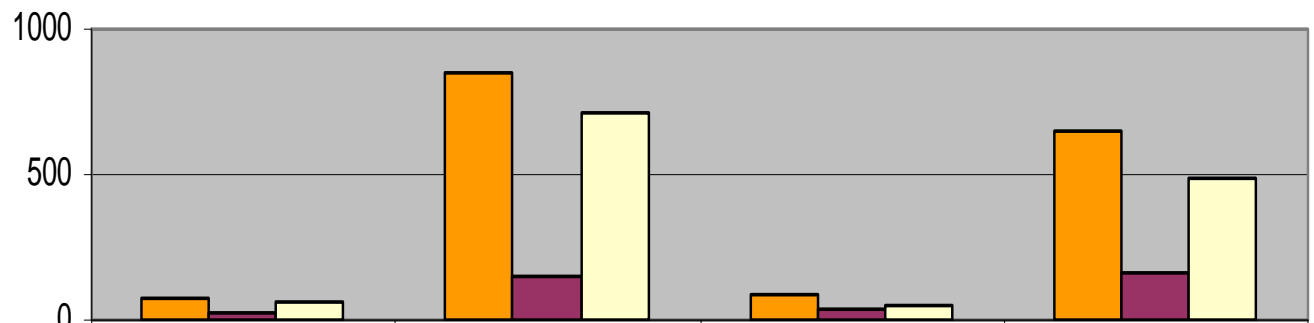
312

337

200

Região Sudeste

cadastro
nacional de
mapeando a diversidade museal brasileira
museus



Nº de municípios, segundo o IBGE

78

853

92

645

Nº de municípios com museus

21

145

40

163

Porcentagem de municípios com museus

57

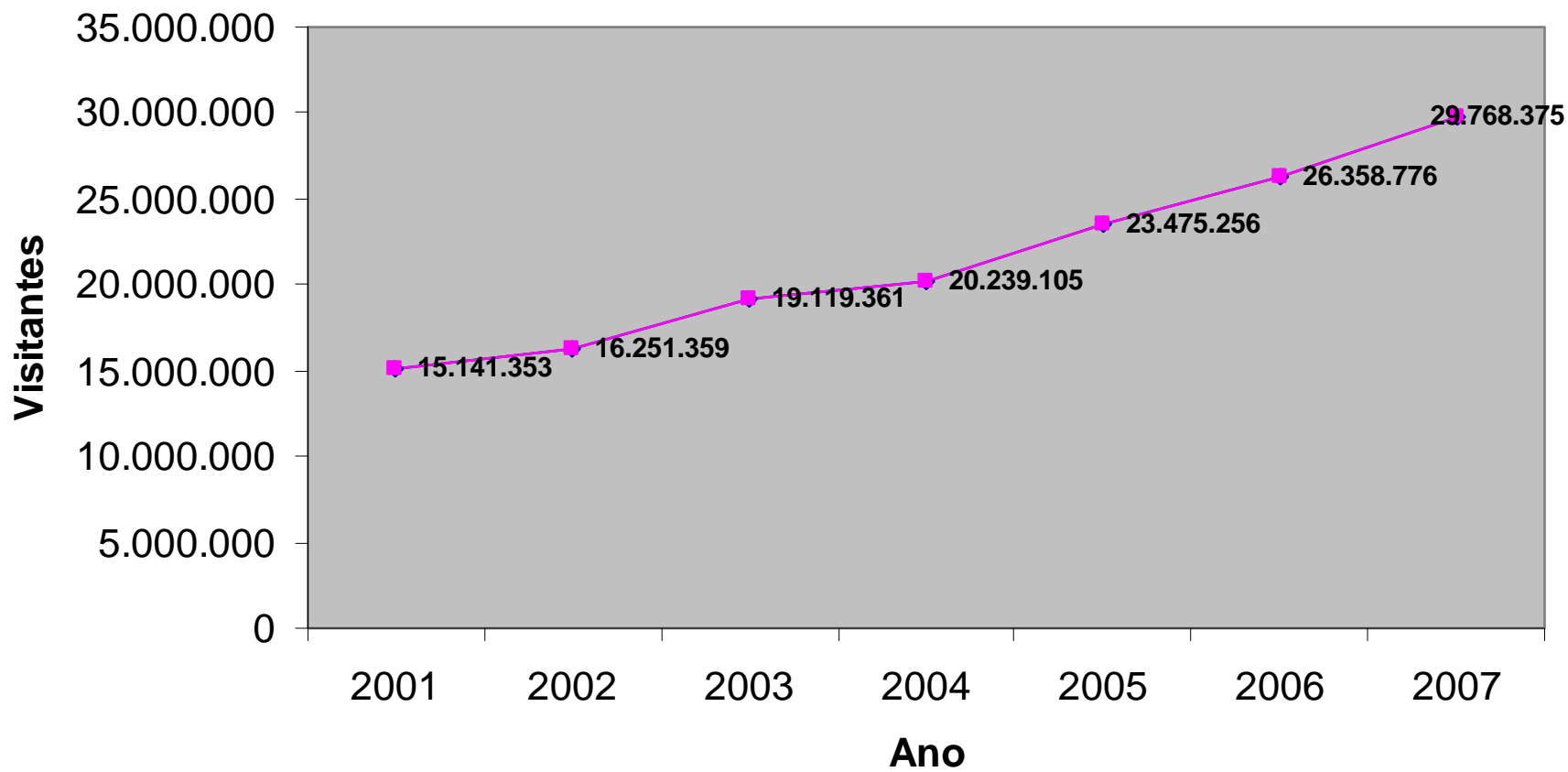
708

52

482

Número de Visitantes





Política Nacional de Museus



Modelo de Gestão

Criação de políticas de fomento e difusão para museus – Política Nacional de Museus, lançada em 16 de maio de 2003.

- Instrumentos de fomento;
- Instrumentos de Democratização
- Instrumentos de gestão.
 - Estatuto dos Museus
 - Criação do Instituto Brasileiro de Museus



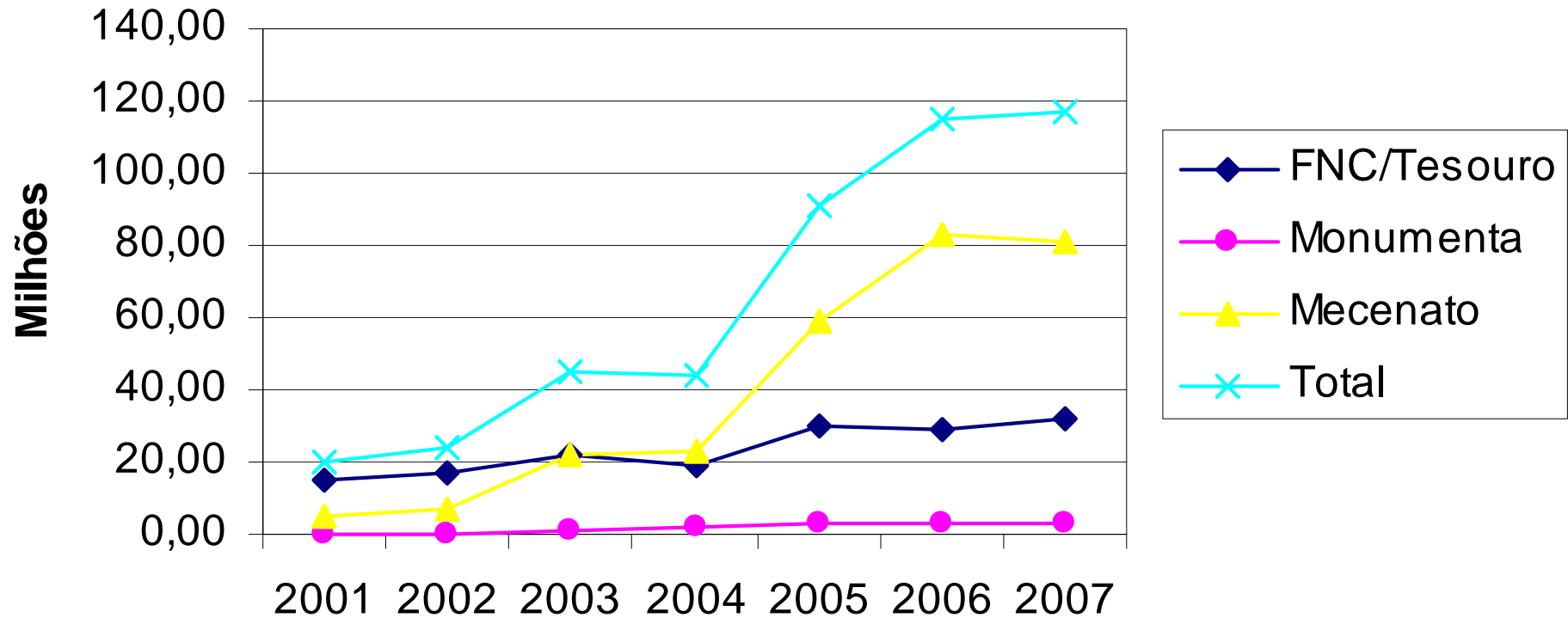
Investimentos 2003- 2007

Ano	FNC/Tesouro	Monumenta	Mecenato	Total
2001	14.594.159,00	0,00	5.449.653,57	20.043.812,57
2002	17.373.248,00	80.580,50	7.029.603,17	24.483.431,67
2003	21.828.327,00	1.291.556,88	21.561.104,43	44.680.988,31
2004	19.285.105,00	1.691.434,22	22.840.465,13	43.817.004,35
2005	29.529.927,00	2.506.963,40	58.791.261,33	90.828.151,73
2006	29.446.127,00	2.519.891,94	82.898.497,96	114.864.516,90
2007	31.945.860,00	3.312.249,42	81.365.641,37	116.623.750,79
Fonte: Siafi, Salic e Monumenta				



Investimentos 2003- 2007

Sistema MinC



Investimentos 2008

Orçamento Ministério da Cultura – Museus – LOA

R\$ 42.635.760,00

2.600 Museus no país - R\$ 16.398,37 por
Museu/Ano

29,7 milhões visitantes – R\$1,43 por visitante



Editais de Apoio aos Museus 2004 - 2008

Total investido em editais – R\$ 40.879.530,89

Total de projetos apoiados – 355

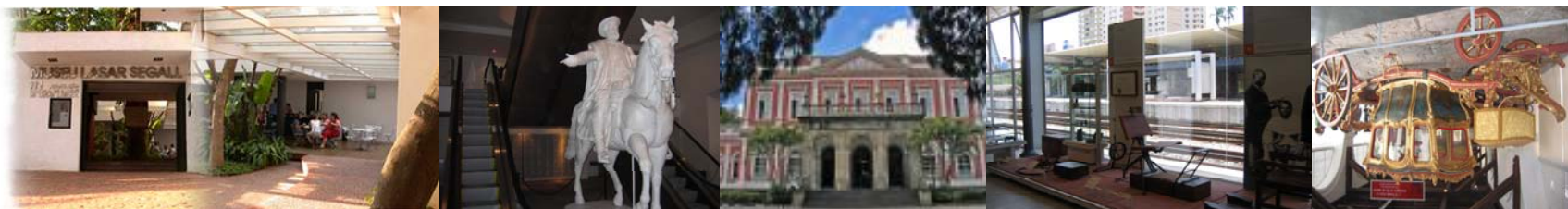
Contemplados os 26 Estados e o Distrito Federal

46% cidades do interior e 54% capitais



Semana de Museus

Ano	Tema	Instituições participantes	Eventos realizados
2003	Museus e amigos	57	270
2004	Museus e patrimônio imaterial	161	350
2005	Museus: pontes entre culturas	284	800
2006	Museus e público jovem	438	1200
2007	Museus e patrimônio universal	460	1400
2008	Museus como agentes de mudança social e desenvolvimento	450	1470



Programa de Formação e Capacitação para Profissionais de Museus

1932

1º curso de graduação em museologia no MNH – hoje na Unirio.

1969

Curso de graduação em museologia da UFBA

2003-2008

Cursos de graduação na Unibave, UFRB, UFS, UFPE, UFOP, UFPEL, UFRGS, UFSC, UnB

- Mestrado em museologia na Unirio
- Doutorado em museologia (MHN – Universidade Lusófona)



Programa de Formação e Capacitação para Profissionais de Museus

Ano	Estados	Cursos	Fóruns e Seminários	Participantes
2003	2	16		562
2004	8	27	5	1468
2005	20	68	17	4677
2006	19	79	11	4578
2007	23	91	7	6906
Totais		281	40	18191

Até outubro de 2008 – 25.000 participantes



Sistema Brasileiro de Museus

Decreto 5.264/2004

- Promover a interação entre os museus e profissionais ligados ao setor;
- Valorizar e disseminar os conhecimentos específicos no campo museológico;
- Promover a gestão integrada e o desenvolvimento das instituições, acervos e processos museológicos; e
- Promover o desenvolvimento das ações voltadas para as áreas de aquisição de bens, capacitação de recursos humanos, documentação, pesquisa, conservação, restauração, entre outras.



Sistema Brasileiro de Museus

Composição do Comitê Gestor

- ✓ MinC, IPHAN, MEC, MD, MCT, Mtur
- ✓ Sistemas estaduais de museus, sistemas municipais de museus; entidade representativa dos museus privados de âmbito nacional;
- ✓ Conselho Federal de Museologia, Comitê Brasileiro do ICOM, Associação Brasileira de Museologia;
- ✓ Entidade de âmbito nacional representativa dos ecomuseus e museus comunitários;
- ✓ Instituições universitárias relacionadas à área de Museologia.



Sistemas de Museus no Brasil

Estaduais

Rio Grande de Sul

Santa Catarina

Paraná

Pará

Municipais

Pelotas

São Luís

Ceará

Mato Grosso

Minas Gerais

Piauí

Ouro Preto



Campanha Associação de Amigos de Museus

associação de amigos de museus

todo mundo precisa de um amigo
seja amigo de um museu!

Departamento de Museus e Centros Culturais - Iphan - SBN Quadra 02
Edifício Central Brasília - CEP: 70040-904 - Brasília DF
Telefone: 3414.6167 e-mail: demu@iphan.gov.br
www.museus.gov.br
www.iphan.gov.br

SMT IPHAN Ministério de Cultura

Cronologia do Estatuto de Museus

2004

Novembro

Criado o Sistema Brasileiro de Museus e constituído seu Comitê Gestor;

Dezembro

O Comitê Gestor, reunido em sua primeira reunião, passa a discutir sobre a necessidade de regulamentação do setor;

Início da construção do Estatuto de Museus



Cronologia do Estatuto de Museus

2005

Novembro

Finalização da minuta do Estatuto de Museus

Dezembro

Minuta do Estatuto de Museus é disponibilizada em meio eletrônico para consulta pública e recebimento de contribuições.



Cronologia do Estatuto de Museus

2006

Abril

Finalização da consulta pública e sistematização das contribuições;

Junho

Comitê Gestor consolida a proposta do Estatuto de Museus;

Em audiência pública na Comissão de Educação e Cultura Da Câmara dos Deputados, os membros do Comitê Gestor fazem a entrega da proposta do anteprojeto de lei do Estatuto de Museus.





Ministério
da Cultura

